

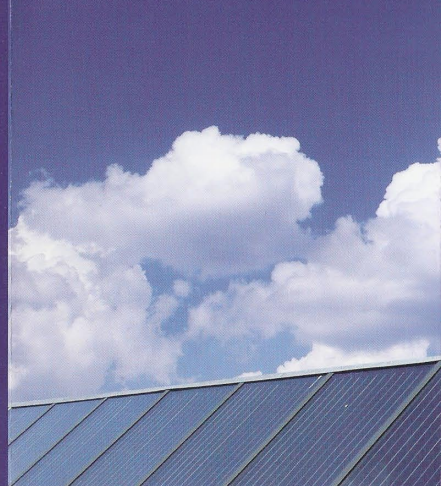
# sonnige Zeiten für Zukunfts- investitionen



## SGE

sonnige Zeiten für Zukunftsinvestitionen

# Solar Genossenschaft Essen i.G.



## SGE

Solargenossenschaft Essen i.G.  
c/o Rolf Schwermer  
Ahornzeig 4  
45134 Essen

Telefon: 01 72-92 60 72 6  
Fax: 0 32 12-92 60 72 6  
E-Mail: [info@solargenossenschaft-essen.de](mailto:info@solargenossenschaft-essen.de)

## DEIN GELD AKTIV FÜR DEN KLIMASCHUTZ

### WAS IST SINN UND ZWECK DER GENOSSENSCHAFT?

- Errichten und Betreiben von Anlagen zur Erzeugung regenerativer Energien, insbesondere Photo-voltaikanlagen
- Absatz der gewonnenen Energie
- Unterstützung und Beratung in Fragen der regenerativen Energiegewinnung
- Gemeinsamer Einkauf von Anlagen zur Erzeugung regenerativer Energien

### FÜR WEN IST DIE GENOSSENSCHAFT INTERESSANT?

- Für Menschen, die sich aktiv für Klimaschutz einsetzen und eine zukunftsorientierte Geldanlage auch für kleinere Beträge suchen.
- Für Menschen, die durch Verpachtung geeigneter Dachflächen ihr finanzielles Budget aufbessern möchten.

### WARUM EINE GENOSSENSCHAFT?

- Sie ist eine der sichersten und transparentesten Gesellschaftsformen.
- Sie ist demokratisch organisiert.
- Sie hat einen regionalen und persönlichen Bezug zu ihren Mitgliedern.

### WELCHE DÄCHER SIND/WERDEN BELEGT?

- Bereits in Betrieb ist die Anlage auf dem Dach der Franz-Dinnendahl-Realschule in Essen.
- In Planung sind weitere Dachflächen auf Schulen und öffentlichen Gebäuden.

### WIE BETEILIGE ICH MICH?

- Ich werde Mitglied der Solargenossenschaft Essen mit einer Mindesteinlage von € 250.

### WELCHEN NUTZEN, WELCHES RISIKO HABE ICH?

- Unter vorsichtigen Annahmen darf ich eine Rendite von mindestens 3,4% erwarten.
- Das Gesetz für den Vorrang erneuerbarer Energien gibt mir Planungssicherheit. 20 Jahre lang bekomme ich einen garantierten Preis für den produzierten Strom (Einspeisevergütung).
- Mein Haftungsrisiko beschränkt sich auf die Einlage, die ab € 250 pro Anteil möglich ist.

### WO ERHALTE ICH WEITERE INFORMATIONEN?

- [www.solargenossenschaft-essen.de](http://www.solargenossenschaft-essen.de)

## ÖKOLOGISCHE ASPEKTE

### CO<sub>2</sub>-VERMEIDUNG

Bei der konventionellen Energieerzeugung in Kohle-, Öl- oder Gaskraftwerken wird Kohlendioxid (CO<sub>2</sub>) freigesetzt, das einen wesentlichen Anteil am sogenannten Treibhauseffekt hat. Eine Solarstromanlage setzt während ihrer langjährigen Betriebszeit keinerlei Klimagase frei. Mit einer Laufzeit von 25 Jahren gerechnet, werden beispielsweise mit einer 30 Kilo-wattpeak Solarstromanlage ca. 380 Tonnen an Kohlendioxid eingespart.

### ENERGIEBILANZ

Eine Solarstromanlage hat eine Laufzeit von ca. 25 bis 30 Jahren. In dieser Zeit produziert sie Energie in Form von elektrischem Strom. Die Energiemenge, die zur Herstellung der Anlage benötigt wurde, ist dabei wesentlich geringer als die erzeugte Strommenge. Bereits nach 3 bis 4 Jahren hat sich die Anlage energetisch amortisiert; in früheren Jahren war diese Zeitspanne deutlich länger. Aufgrund moderner und umweltschonender Produktionsverfahren wird sich dieser Wert auch in Zukunft weiter verringern. Für die Produktion von einzelnen Bestandteilen von Solaranlagen gibt es bereits Nullemissionsfabriken, die die gesamte zur Produktion benötigte Energie aus erneuerbaren Ressourcen selbst erzeugen.